

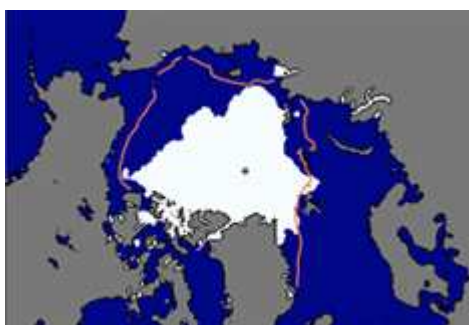
Dans le monde, les glaciers de montagne ont perdu la moitié de leur volume en 150 ans.



Glacier Perito Moreno, Argentine (46°36' S - 70°56' O).

L'énergie réfléchié par la Terre (albédo)

neige fraîche froide	jusqu'à 90 à 98 %
neige fondante	50 à 60 %
neige fondue, sale	40 %
glacier	50 %
océan	5 à 15 %
glaces de mer	50 à 85 %
désert de sable	jusqu'à 35 %
roches nues	20 à 25 %



Septembre 2008 : la banquise a atteint son plus faible volume jamais enregistré

Sources :

www.ledeveloppementdurable.fr www.jeanlouisetienne.fr/ www.taraexpeditions.org